

SCHEMA NAPOJENÍ ZAŘIZOVACÍCH PŘEDMĚTŮ

Schéma napojení zařizovacích předmětů je pouze informativní a je závislé na skutečném typu zařizovacího předmětu

TYPY ZAŘÍZOVACÍCH PŘEDMĚTŮ

WC	ZÁKONNÝ POKUT, KAMERÁRY, MŮŽE PRAVIT, ZÁKAZNÍK S PRÁZDINOU, TĚLOVÝM VĚŠENÍM, NE STANUŠ, NEZPRAVĚNÝ PRAVIT, A NE STŘEŽ
U1, U3	UMĚLOVÝ, ANIMÁLOV, PROJEKČNÍ – NEZPRAVĚNÝ, UMĚLOVÝ PRAVIT, ZÁKAZNÍK UMĚLOVÝM STANOVÁNÍM, SÁDNOVÝ PRAVIT, BĚHTE – PROJEKČNÍ ANIMÁLOV, UMĚLOVÝ KEMANOV, MŮŽE PRAVIT, ZÁKAZNÍK
U2	UMĚLOVÝM STANOVÁNÍM, SÁDNOVÝ PRAVIT, BĚHTE – PROJEKČNÍ ANIMÁLOV, UMĚLOVÝ KEMANOV – UMĚLOVÝ BĚH, MŮŽE PRAVIT, ZÁKAZNÍK
Um	UMĚLOVÝM STANOVÁNÍM, SÁDNOVÝ PRAVIT, BĚHTE – PROJEKČNÍ ANIMÁLOV, UMĚLOVÝ KEMANOV, BĚH
D	NESTĚJNÝ PRAVIT, SÁDNOVÝ BĚHTE, S PRŮVODNÍM RÁMEČKEM A VÝK, ŽENY A ŽENY MŮŽE PRAVIT, VĚKOVÝ, NE ŽENY ŽENY, ANIMÁLOV PRAVIT, ZÁKAZNÍK
U4	VĚKOVÝ ŽENY, VĚKOVÝ ŽENY ŽENY, ANIMÁLOV PRAVIT, ZÁKAZNÍK
S	APROVIZI, ŽENY ŽENY, ANIMÁLOV PRAVIT, ZÁKAZNÍK
P	APROVIZI, ŽENY ŽENY, ANIMÁLOV PRAVIT, ZÁKAZNÍK
MN	APROVIZI, ŽENY ŽENY, ANIMÁLOV PRAVIT, ZÁKAZNÍK
Ap	APROVIZI, ŽENY ŽENY, ANIMÁLOV PRAVIT, ZÁKAZNÍK

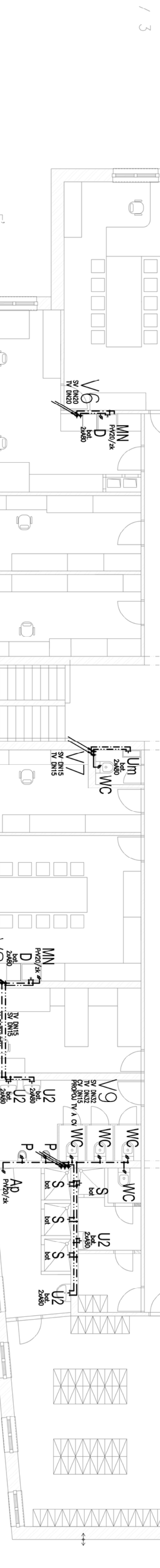
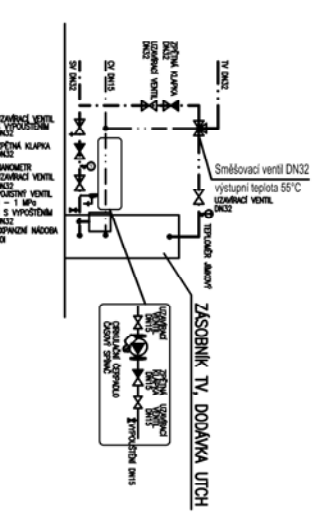


SCHÉMA ZAPOJENÍ ZÁSOBNÍKU TUV



LEGENDA

ROZNOU TLV (TEPLE VODY)
ROZNOU SV (STUŽENÉ VODY)
ROZNOU CV (ROZNOU CÍRKLIC)
ROZNOU BV (ROZNOU POŽIVNÍ)

LEGENDA TVAROVE

KX DN...	KILOVÝ KOHOUT DN...
KV DN...	KILOVÝ KOHOUT S VÝSTUPEM DN...
ASD	ROHOVÝ VENTIL DN15
PR20/14	PRŮTOČNÝ (MŮČKOVÝ) VENTIL DN20
R82...	VÝSTRAŽNÍKOVÝ A PŘÍPOJNÝ KONCOVÝ AUTOMATICKÝ VÝSTRAŽNÍ VENTIL
MDV	

POZVÁNKA

Inštitút v SRK sľubuje bezplatnú teštnú systémovú prax,
OZNAČENÍ DN – VÁŤNÍ POUĽER POTRUBÍ

▲ ZLEW DIMEZE POTRUBÍ, ŠMER TOKU

● VÝŠKOVÝ ODSOSOK POTRUBÍ, ODROČKA

Souřadnicový systém: S-JTSK
Výškový systém: Bpv

Príloha č. 1 k zápisnici				
Číslo	Datum	Práca	Učenie	Podpis
01	17.12.2020	Práca	Učenie	
02	22.03.2021	Práca	Učenie	

Zdrojovité:
PROJEKT servis spol. s r.o.
U Elektry 830/2b, Praha 9 - Houtěvín 198 00
IČ: 49623141
tél.: 281 090 860
www.projekt-servis.cz firma@projekt-servis.cz

Hlavní inženýr projektu Ing. Martin Koudeřka	Zastupce hlavního inženýra projektu Ing. Michala Kopelová
---	--

Zpracováno částí:		
Vypracoval:	Kontroloval:	Odpovědný projektant:
Onufrij Štembach	Onufrij Štembach	Onufrij Štembach
KOAU: Praha	OKRES: Praha hl. m.	ČÚ: Praha hl. m.

Název akce:
Přemístění haly pro OTV
a zřízení integrovaného pracoviště OTV a ST v rámci OŘ Praha

<p>Číslo:</p> <p>D.2.2.1.3.1 Technické prostředí staveb</p> <p>D.2.2.1.3.1 - Zdravotně technická instalace</p>	Číslo zakázky: ZAK-2019-06	
	Služby:	DUSP + PDPS
	Datum:	03/2021

Pilha:		Método:	1:100
Formato:		7 x A4	
Vozes:	Cast:	C. phillips	
M	000000	03	